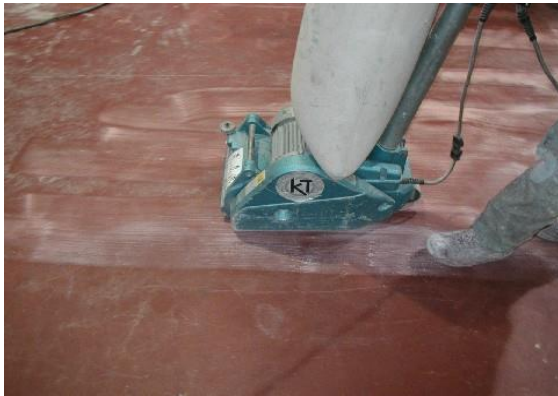


MICRO PISO DE CEMENTO **ESQUEMA DE APLICACIÓN PISOKRETE**

1.- PREPARACIÓN DE LA SUPERFICIE

Dependiendo del sustrato en cuestión los medios para la preparación de la superficie pueden ser:

- Limpieza química (lavado con ácido clorhídrico diluido 1 en 10 con agua, posterior neutralizado con soda caustica y mucho enjuagues con agua).
- Desgaste mecánico, a través del uso de escarificadoras, esmeriladoras o amoladoras con disco pac-man, para lograr así un perfil de adherencia óptimo.



2.- APLICACIÓN DEL PISOKRETE BASE

Estando la superficie limpia y libre de partículas sueltas se procede a la aplicación del PISOKRETE BASE:

- Se mezclan ambos componentes (líquido y polvo) con un agitador mecánico, hasta lograr una homogeneidad total de ambos componentes.
- Luego se desparrama sobre la superficie con llanas metálicas, como si se estuviese aplicando un enduido, casi sin dejar espesor, y ocupando todas las oquedades que pudiera tener el sustrato.



3.- APLICACIÓN DE PISOKRETE FINO COLOR

Ya aplicada la base y luego del posterior lijado de la misma, se procede a la aplicación de las últimas dos manos de PISOKRETE FINO COLOR para otorgarle un acabado mas suave y pleno:

- Se mezclan ambos componentes (líquido y polvo) con un agitador mecánico, hasta lograr una homogeneidad total de ambos componentes.
- Luego se desparrama sobre la superficie con llanas metálicas, como si se estuviese aplicando un enduido, casi sin dejar espesor, en forma pareja y sin dejar uniones entre paños.
- Una vez aplicada la primer mano y seca, se lija con una lija 120, para eliminar cualquier imperfección.

- Se repite el proceso de aplicación y lijado nuevamente.



4.- APLICACIÓN DEL SELLADOR

Una vez finalizada la aplicación de la Base y el Fino, y teniendo ya el piso lijado luego de la última mano de PISOKRETE FINO COLOR, se procede a la aplicación del sellador:

- Habiendo esperado 48 hs. de la finalización del proceso de lijado, se debe aplicar un sellador acrílico SEALKRETE A o poliuretánico SEALKRETE P, para impermeabilizar, otorgar brillo, resistencia al desgaste y abrasión, y proteger al PISOKRETE. Cualquiera sea el sistema utilizado se debe de aplicar con rodillo de lana sintética de pelo corto en dos manos (remitirse a la Hoja Tecnica de los productos para mayor información).

